

Warn-App NINA kostenlos herunterladen

für iOS (ab Version 8.0)



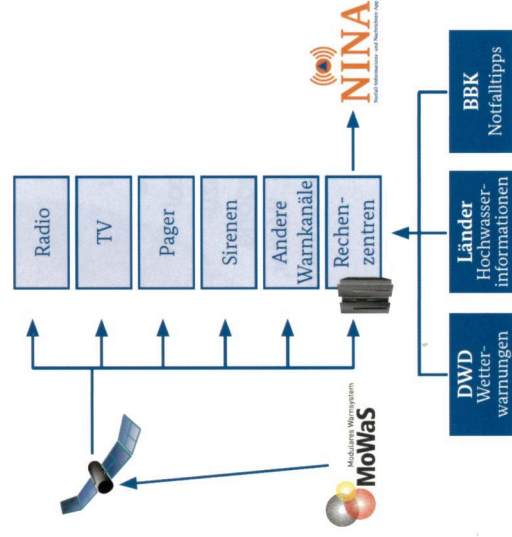
für Android (ab Version 4)



Damit die Warn-App NINA Sie warnt und richtig funktioniert, müssen Sie die App nach der Installation starten und einmalig nach Ihren Wünschen einstellen.

Warnung in Deutschland

Eine der Aufgaben des Zivil- und Katastrophenschutzes ist die Warnung der Bevölkerung. Seit 2013 wird dafür vom BBK das Modulare Warnsystem (MoWaS) betrieben.



Material und Infos

Das (BBK) ist eine Fachbehörde des Bundesministeriums des Innern (BMI). Es unterstützt und berät andere Bundes- und Landesbehörden bei der Erfüllung ihrer Aufgaben im Bevölkerungsschutz. Alle Bereiche der zivilen Sicherheitsvorsorge berücksichtigt das BBK fachübergreifend und verknüpft sie zu einem wirksamen Schutzsystem für die Bevölkerung und ihre Lebensgrundlagen. Mit dem BBK steht Ihnen ein verlässlicher und kompetenter Partner für die Notfallvorsorge und Eigenhilfe zur Seite.

Für weitere Informationen wenden Sie sich bitte an:

Bundesamt für Bevölkerungsschutz und
Katastrophenhilfe (BBK)

Provinzialstraße 93, 53127 Bonn

Postfach 1867, 53008 Bonn

Telefon: +49(0)228-99550-2333 (während der Servicezeit)

NINA@bbk.bund.de

www.warnung.bund.de

www.bbk.bund.de/NINA

Nützliche Informationen finden Sie auch auf:

www.ingolstadt.de

www.landkreis-pfaffenhofen.de

www.landkreis-eichstaett.de

www.neuburg-schrobenhausen.de

© Herausgegeben von der Stadt Ingolstadt und den Landkreisen Pfaffenhofen, Neuburg-Schrobenhausen, und Eichstätt. Inhalt und Darstellungen: BBK, Foto: Stadt Ingolstadt / Betz



Die Sirene in der Tasche



Warn-App NINA für Sie in der Region 10 aktiv



Stadt Ingolstadt



Landkreis Neuburg-Schrobenhausen



Landkreis Pfaffenhofen



Landkreis Eichstätt

Die Sirene in der Tasche

Mit der **Notfall-Informationen-** und **Nachrichten-App** des Bundes, kurz **Warn-App NINA**, können Sie wichtige Warnmeldungen des Bevölkerungsschutzes für unterschiedliche Gefahrenlagen wie z. B. einer Gefahrsstoffausbreitung oder einem Großbrand erhalten. Wetterwarnungen des Deutschen Wetterdienstes und Hochwasserinformationen der zuständigen Stellen der Bundesländer sind ebenfalls in die Warn-App integriert.

Lokale Warnungen und Informationen werden durch die Integrierte Leitstelle der Region 10, bzw. die örtlichen Katastrophenschutzbehörden in den Landkreisen Eichstätt, Pfaffenhofen, Neuburg-Schrobenhausen und in der Stadt Ingolstadt eingestellt.

Technischer Ausgangspunkt für NINA ist das modulare Warnsystem des Bundes (**MoWaS**). Neben der Warnfunktion bietet die Warn-App NINA auch grundlegende Informationen und Notfalltipps zu Themen des Bevölkerungsschutzes an.

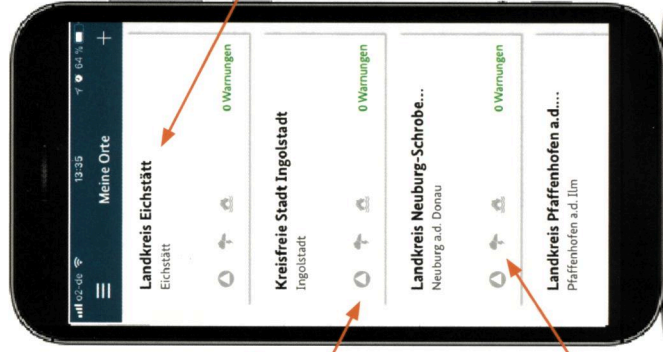
Mit der Einführung von MoWAS in Bayern ist es nun auch den Katastrophenschutzbehörden in der Region 10 möglich, kurzfristig verschiedene Apps und andere Medien über einen Weg zentral anzusteuern.

NINA warnt:

- für Orte, die Sie interessieren
- für Ihren aktuellen Standort
- rund um die Uhr
- mit einem Warnton, den Sie einstellen
- vor Gefahren wie Großbränden, Unwettern und Hochwasser und gibt Ihnen wichtige Hinweise zum richtigen Verhalten in Gefahrensituationen

Was bietet NINA?

Die Ansicht „Meine Orte“ ist die Startseite von NINA. Dort werden die Warnungen des Bevölkerungsschutzes, Wetterwarnungen und Hochwasserinformationen für die von Ihnen favorisierten Orte sowie auf Wunsch auch Ihren aktuellen Standort angezeigt. Über das Teilen-Symbol in der Titelleiste einer Warnmeldung haben Sie zudem die Möglichkeit, eine Warnung über die auf Ihrem Gerät installierten Apps zu teilen (z.B. per E-Mail oder über Social Media wie Facebook und Twitter).



Aktive Warnung
(Icon wird orange)

Abonnierte
Orte

Aktive Wetter-
warnung
(Icon wird orange)

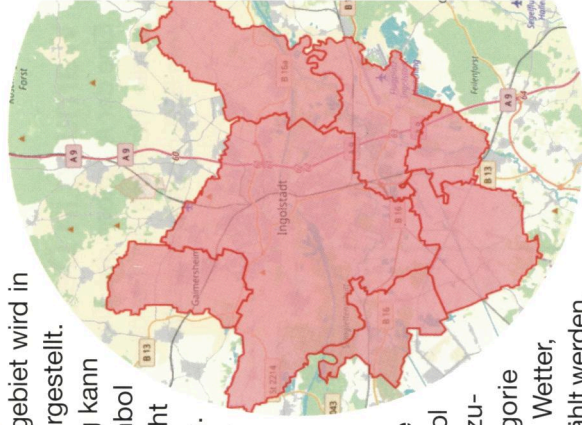
Standort-Funktion von NINA

Push-Benachrichtigungen können Sie auch für Ihren aktuellen Standort einstellen. Die App prüft dann bei jeder neuen Warnung auf Ihrem Gerät, ob Sie sich in dem Landkreis oder der Stadt aufhalten, für die die Warnung gilt. Nur wenn dies der Fall ist, wird die Push-Benachrichtigung auch angezeigt. Ganz wichtig für Sie: Ihre Standortdaten werden dabei zu keinem Zeitpunkt an das Bundesamt für Bevölkerungsschutz und Katastrophenhilfe (BBK) oder seine Partner übermittelt. Die Standortüberprüfung erfolgt nur auf Ihrem Gerät.

Kartenansicht

Das gemeldete Warngbiet wird in der Kartenansicht dargestellt.

In jeder Warnmeldung kann über das Kartensymbol auf die Kartenansicht gesprungen werden. Wenn die Kartenansicht über das Hauptmenü angewählt wird, ist standardmäßig ganz Deutschland zu sehen. In der Karte kann über das Symbol unten rechts die anzuzeigende Warnkategorie (Bevölkerungsschutz, Wetter, Hochwasser) ausgewählt werden.



Notfalltipps

Hier finden Sie Verhaltenshinweise und Empfehlungen wie Sie sich auf bestimmte Gefahren oder Ereignisse (z. B. Brand, Unwetter oder Hochwasser) vorbereiten und sich und andere in einer Gefahrensituation schützen können.

Push-Funktion für Warnungen

Alle Warnungen können Sie auf Wunsch als Push-Benachrichtigung erhalten. Nach Bekanntgabe der Warnmeldungen werden Sie dann mit einer Benachrichtigung und dem von Ihnen gewählten Warnton auf Ihrem Smartphone informiert.